



- Kein Vorspülen mehr notwendig
- Zugelassene Ex e Gehäuse
- Unterschiedliche Verlustleistungen
- Einfaches Handling ohne Einstellungen
- Einbau erfolgt kundenseitig
- Optional mit zertifizierter Sichtscheibe

Beschreibung

QUINTEX bietet seine Plug & Play Gehäuse Serie SPZ in unterschiedlichen Größen und Ausführungen an. Sämtliche Systeme sind für explosionsgefährdete Bereiche (Zonen 1/21 bzw. 2/22) in der Schutzart Überdruckkapselung erhältlich. Je nach konkreter Anwendung sind unterschiedlich Varianten möglich. Mit der Gehäuse Serie SPZ steht dem Anwender eine Ex- Lösung zur Verfügung die ihm ermöglicht schnell und einfach seine Nicht Ex-Komponenten in Zone 1 oder 2 einzusetzen. Die Gehäuse sind zertifiziert und sofort nach Montage einsatzbereit. Durch das Zusenden der Einbaudokumentation, Schaltplan, Stückliste und Fotos wird ihnen unkompliziert, nach Prüfung der Unterlagen, das Typenschild zugeschickt. Durch Anschluss der Spannungsversorgung und anlegen des nötigen Vordruckes, beides entnehmen sie der beigefügten Dokumentation, startet das System automatisch. Die Druckwächtereinheit

QUINGUARD® von QUINTEX arbeitet ohne Vorspülphase und ist somit nach dem Freimessen sofort einsatzbereit. Der Wegfall von Spülzeit und Spül-Druckluft macht den Betrieb besonders wirtschaftlich. Das Freimessen erfolgt mit stationär montiertem Gaswarngerät.



Mögliche Einsatzgebiete

- Gehäuse mit HMI-Terminals
- Schaltschränke jeglicher Größe
- Analysengeräte
- Befüllsysteme
- Dosieranlagen
- Lackiersysteme
- Temperiergeräte

Technische Daten:

Abmessung (mm): siehe Datenblatt
Schutzart: IP 66
Umgebungstemperatur: -25°C bis +70°C
Schaltleistung: max. 5 A (ohne Leistungsschutz SC)

Zulassungen

ATEX, GOST TC-RU

Kennzeichnungen

Druckwächtersystem im SPZ Gehäuse:

Ex II 2G / II D

Spannungen:

DC 24 Volt
AC 115 Volt 50/60 Hz
AC 230 Volt 50/60 Hz

Optionen:

- Zugelassene Befehlsmeldegeräte
- Zugelassene Leistungsschutz SC
- Variable Gehäuseabmessungen



Folgende Standardspezifikationen zeichnen die Gehäuseserie SPZ aus:

Material:

- Stahlblech lackiert
- Edelstahl V2A, 1.4301, 304L
- Edelstahl V4A, 1.4404, 306L
- Edelstahl V4A, 1.4571, 306Ti (auf Anfrage)

Aufbau:

- Vollverschweißter Konstruktionsrahmen
- Umlaufende Verstärkungsrahmen im Korpus und Deckel

Türen:

- Türanschlag rechts, (links und rechts bei SPZ-_07 und SPZ-_08)
- Mittelsteg fest verschweißt bei SPZ-_07 und SPZ-_08
- Türen mit Verstärkungsrahmen
- Montageplatte in der Tür (optional)
- Sicherheitsglasscheiben 200*200mm, 300*300mm und 400*400mm (optional)
- Klemmrahmen für Folie 200*300mm (optional)

Türschließung:

- Doppelbart 3 mm

Standard Schränke mit kurzer Lieferzeit (Maße in B * H * T in mm). Die Leistungsangabe bezieht sich auf die maximal einbaubare Verlustleistung die über die Dokumentation nachgewiesen wird.

• SPZ-_01	400*	600*	300mm	145 Watt
• SPZ-_02	600*	600*	300mm	190 Watt
• SPZ-_03	600*	800*	300mm	235 Watt
• SPZ-_04	800*	1000*	300mm	347 Watt
• SPZ-_05	800*	1200*	400mm	456 Watt
• SPZ-_06	800*	1500*	400mm	545 Watt
• SPZ-_07	800*	1800*	400mm	634 Watt
• SPZ-_08	1000*	2000*	500mm	898 Watt
• SPZ-_09	1200*	2000*	500mm	1028 Watt

Die Druckwächtereinheit QUINGUARD® im Inneren der Standardschrankserie SPZ ist anschlussfertig mit dem stationären Gaswarngerät auf Klemmen verdrahtet. Festeingestellte Druckminderer regeln automatisch den einzustellenden Vordruck. Durch den niedrigen Innendruck von 6 mbar ist der Einbau von geprüften Bediengeräten in der Front unproblematisch.



Spezifikationen für den- Ex Bereich			
Kennzeichnung nach 94/9/EG		ATEX	
Zündschutzart		II 2G Ex IIC und II 2D Ex IIIC	
Umgebungstemperatur °C Silikon Dichtung		Gas Temperaturklasse T°C	Staub- temperatur °C
MIN	MAX		
-25	+70	T4	130
Max. Temperaturbereich	-25..+70°C		
Schutzklasse	IP 66 nach EN60529		
Ex-Zonen		1, 2, 21, 22	
Einsetzbar bei Risiko mechanischer Gefährdung (Schlagfestigkeit)		Hoch (7 Joule)	
Gasgruppen		IIA; IIB; IIC	
Zertifikate		ATEX, GOST TC-RU	

Gehäusespezifikationen	
Gehäusematerial	Stahlblech lackiert, Edelstahl 304L (V2A), Edelstahl 316L (V4A), Kunststoff (z.B. GRP)
Oberfläche	Lackiert nach RAL 7035, geschliffen, elektropoliert Montageplatte Stahlblech verzinkt
Deckelbefestigung	Vorreiber mit 3 mm Doppelbart / Anschlag rechts
Dichtung	Einteilig aus Silikon oder PU geschäumt
Erdung	6mm interner/externer Erdbolzen
Durchführung	Kabelverschraubungen aus Kunststoff oder Metall
Befestigung	Wandbefestigungslaschen geschraubt oder lose beigelegt

Optionen	
Türschließung	Vierkant 8mm, Dreikant, Schloss,
Sicherheitglasscheiben	ESG; Größen 200*200, 300*300, 400*400 und auf Anfrage
Frontfolie fixiert mit Klemmrahmen	Zur Aufnahme von Bedienterminals
Doppeldichtung	Wird bei hohen Innendrücken verwendet

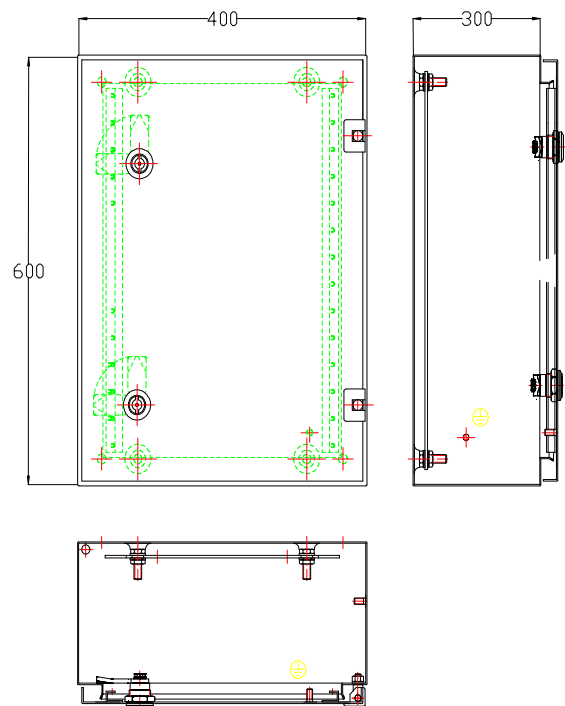


- Kein Vorspülen mehr notwendig
- Zugelassene Ex e Gehäuse
- Unterschiedliche Verlustleistungen
- Einfaches Handling ohne Einstellungen
- Einbau erfolgt kundenseitig
- Optional mit zertifizierter Sichtscheibe

Beschreibung

Mit der Gehäuse Serie SPZ steht dem Anwender eine Ex- Lösung zur Verfügung die ihm ermöglicht schnell und einfach seine Nicht Ex-Komponenten in Zone 1/21 oder 2/22 einzusetzen. Durch Anschluss der Spannungsversorgung und anlegen des nötigen Vordruckes, beides entnehmen sie bitte der beigefügten Dokumentation, startet das System automatisch. Die Druckwächtereinheit QUINGUARD® von QUINTEX arbeitet ohne Vorspülphase und ist somit sofort einsatzbereit. Der Wegfall von Spülzeit und Spülluft macht den Betrieb besonders wirtschaftlich.

Die Druckwächtereinheit QUINGUARD® im Inneren ist beim Einsatz in Zone 1 zusammen mit dem stationären Gaswarngerät anschlussfertig auf Klemmen verdrahtet. Bei Anwendungen für Zone 2 genügt ein Freimessen mit handgeführtem Gaswarngerät. Der festeingestellte Druckminderer regelt automatisch den Vordruck. Durch den niedrigen Innendruck von 6 mbar ist der Einbau von Bediengeräten in der Front unproblematisch



Mögliche Einsatzgebiete

- Gehäuse mit HMI-Terminals
- Schaltschränke jeglicher Größe
- Analysengeräte
- Befüllsysteme
- Dosieranlagen
- Lackiersysteme
- Temperiergeräte

Technische Daten:

Abmessung (mm):	400*600*300
Schutzart:	IP 66
Verlustleistung:	145 Watt
Schaltleistung:	max. 5 A (ohne Leistungsschutz SC)

Zulassungen

ATEX, GOST TC-RU

Kennzeichnungen

Druckwächtersystem im SPZ Gehäuse:
Ex II 2G / II D

Spannungen:

DC 24 Volt
AC 115 Volt 50/60 Hz
AC 230 Volt 50/60 Hz

Bestelldaten:

Stahlblech lackiert:	SPZ-S01
Edelstahl 1.4301, 304L	SPZ-V01
Edelstahl 1.4401, 316L	SPZ-W01

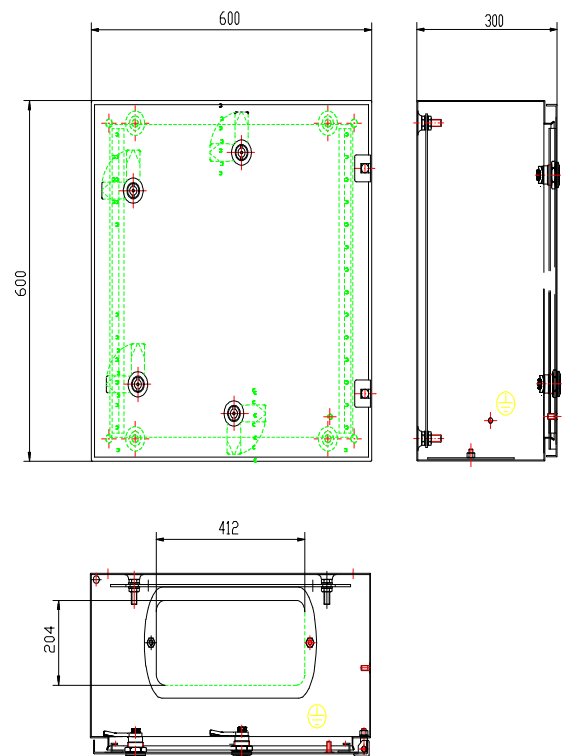


- Kein Vorspülen mehr notwendig
- Zugelassene Ex e Gehäuse
- Unterschiedliche Verlustleistungen
- Einfaches Handling ohne Einstellungen
- Einbau erfolgt kundenseitig
- Optional mit zertifizierter Sichtscheibe

Beschreibung

Mit der Gehäuse Serie SPZ steht dem Anwender eine Ex- Lösung zur Verfügung die ihm ermöglicht schnell und einfach seine Nicht Ex-Komponenten in Zone 1/21 oder 2/22 einzusetzen. Durch Anschluss der Spannungsversorgung und anlegen des nötigen Vordruckes, beides entnehmen sie bitte der beigefügten Dokumentation, startet das System automatisch. Die Druckwächtereinheit QUINGUARD® von QUINTEX arbeitet ohne Vorspülphase und ist somit sofort einsatzbereit. Der Wegfall von Spülzeit und Spülluft macht den Betrieb besonders wirtschaftlich.

Die Druckwächtereinheit QUINGUARD® im Inneren ist beim Einsatz in Zone 1 zusammen mit dem stationären Gaswarngerät anschlussfertig auf Klemmen verdrahtet. Bei Anwendungen für Zone 2 genügt ein Freimessen mit handgeführtem Gaswarngerät. Der festeingestellte Druckminderer regelt automatisch den Vordruck. Durch den niedrigen Innendruck von 6 mbar ist der Einbau von Bediengeräten in der Front unproblematisch



Mögliche Einsatzgebiete

- Gehäuse mit HMI-Terminals
- Schaltschränke jeglicher Größe
- Analysengeräte
- Befüllsysteme
- Dosieranlagen
- Lackiersysteme
- Temperiergeräte

Technische Daten:

Abmessung (mm):	600*600*300
Schutzart:	IP 66
Verlustleistung:	190 Watt
Schaltleistung:	max. 5 A (ohne Leistungsschutz SC)

Zulassungen

ATEX, GOST TC-RU

Kennzeichnungen

Druckwächtersystem im SPZ Gehäuse:
Ex II 2G / II D

Spannungen:

DC 24 Volt
AC 115 Volt 50/60 Hz
AC 230 Volt 50/60 Hz

Bestelldaten:

Stahlblech lackiert:	SPZ-S02
Edelstahl 1.4301, 304L	SPZ-V02
Edelstahl 1.4401, 316L	SPZ-W02

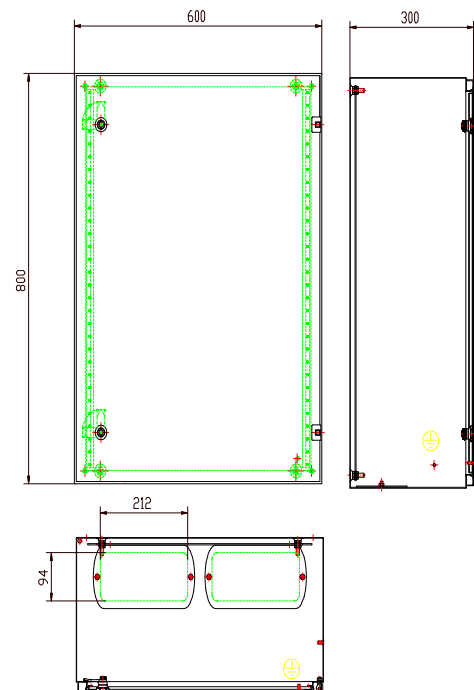


- Kein Vorspülen mehr notwendig
- Zugelassene Ex e Gehäuse
- Unterschiedliche Verlustleistungen
- Einfaches Handling ohne Einstellungen
- Einbau erfolgt kundenseitig
- Optional mit zertifizierter Sichtscheibe

Beschreibung

Mit der Gehäuse Serie SPZ steht dem Anwender eine Ex- Lösung zur Verfügung die ihm ermöglicht schnell und einfach seine Nicht Ex-Komponenten in Zone 1/21 oder 2/22 einzusetzen. Durch Anschluss der Spannungsversorgung und anlegen des nötigen Vordruckes, beides entnehmen sie bitte der beigefügten Dokumentation, startet das System automatisch. Die Druckwächtereinheit QUINGUARD® von QUINTEX arbeitet ohne Vorspülphase und ist somit sofort einsatzbereit. Der Wegfall von Spülzeit und Spülluft macht den Betrieb besonders wirtschaftlich.

Die Druckwächtereinheit QUINGUARD® im Inneren ist beim Einsatz in Zone 1 zusammen mit dem stationären Gaswarngerät anschlussfertig auf Klemmen verdrahtet. Bei Anwendungen für Zone 2 genügt ein Freimessen mit handgeführtem Gaswarngerät. Der festeingestellte Druckminderer regelt automatisch den Vordruck. Durch den niedrigen Innendruck von 6 mbar ist der Einbau von Bediengeräten in der Front unproblematisch.



Mögliche Einsatzgebiete

- Gehäuse mit HMI-Terminals
- Schaltschränke jeglicher Größe
- Analysengeräte
- Befüllsysteme
- Dosieranlagen
- Lackiersysteme
- Temperiergeräte

Technische Daten:

Abmessung (mm):	600*800*300
Schutzart:	IP 66
Verlustleistung:	235 Watt
Schaltleistung:	max. 5 A (ohne Leistungsschutz SC)

Zulassungen

ATEX, GOST TC-RU

Kennzeichnungen

Druckwächtersystem im SPZ Gehäuse:
Ex II 2G / II D

Spannungen:

DC 24 Volt
AC 115 Volt 50/60 Hz
AC 230 Volt 50/60 Hz

Bestelldaten:

Stahlblech lackiert:	SPZ-S03
Edelstahl 1.4301, 304L	SPZ-V03
Edelstahl 1.4401, 316L	SPZ-W03

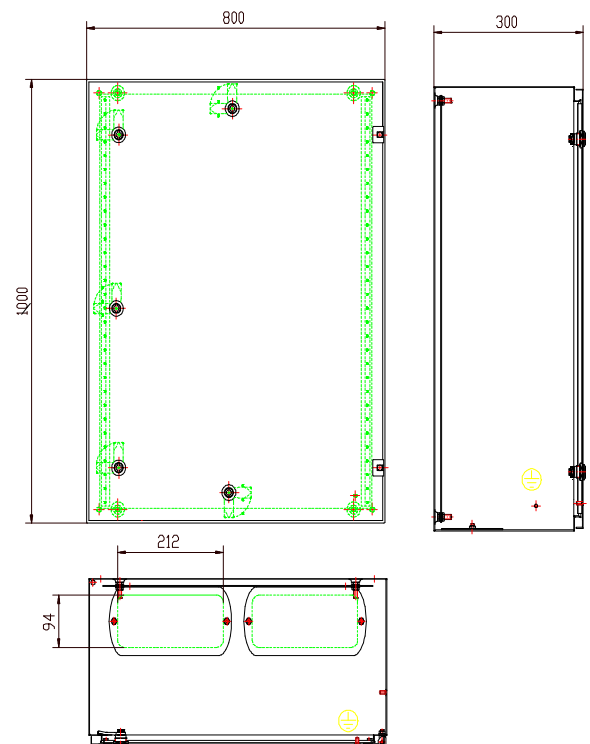


- Kein Vorspülen mehr notwendig
- Zugelassene Ex e Gehäuse
- Unterschiedliche Verlustleistungen
- Einfaches Handling ohne Einstellungen
- Einbau erfolgt kundenseitig
- Optional mit zertifizierter Sichtscheibe

Beschreibung

Mit der Gehäuse Serie SPZ steht dem Anwender eine Ex- Lösung zur Verfügung die ihm ermöglicht schnell und einfach seine Nicht Ex-Komponenten in Zone 1/21 oder 2/22 einzusetzen. Durch Anschluss der Spannungsversorgung und anlegen des nötigen Vordruckes, beides entnehmen sie bitte der beigelegten Dokumentation, startet das System automatisch. Die Druckwächtereinheit QUINGUARD® von QUINTEX arbeitet ohne Vorspülphase und ist somit sofort einsatzbereit. Der Wegfall von Spülzeit und Spülluft macht den Betrieb besonders wirtschaftlich.

Die Druckwächtereinheit QUINGUARD® im Inneren ist beim Einsatz in Zone 1 zusammen mit dem stationären Gaswarngerät anschlussfertig auf Klemmen verdrahtet. Bei Anwendungen für Zone 2 genügt ein Freimessen mit handgeführtem Gaswarngerät. Der festeingestellte Druckminderer regelt automatisch den Vordruck. Durch den niedrigen Innendruck von 6 mbar ist der Einbau von Bediengeräten in der Front unproblematisch.



Mögliche Einsatzgebiete

- Gehäuse mit HMI-Terminals
- Schaltschränke jeglicher Größe
- Analysengeräte
- Befüllsysteme
- Dosieranlagen
- Lackiersysteme
- Temperiergeräte

Technische Daten:

Abmessung (mm):	800*1000*300
Schutzart:	IP 66
Verlustleistung:	347 Watt
Schaltleistung:	max. 5 A (ohne Leistungsschutz SC)

Zulassungen

ATEX, GOST TC-RU

Kennzeichnungen

Druckwächtersystem im SPZ Gehäuse:
Ex II 2G / II D

Spannungen:

DC 24 Volt
AC 115 Volt 50/60 Hz
AC 230 Volt 50/60 Hz

Bestelldaten:

Stahlblech lackiert:	SPZ-S04
Edelstahl 1.4301, 304L	SPZ-V04
Edelstahl 1.4401, 316L	SPZ-W04

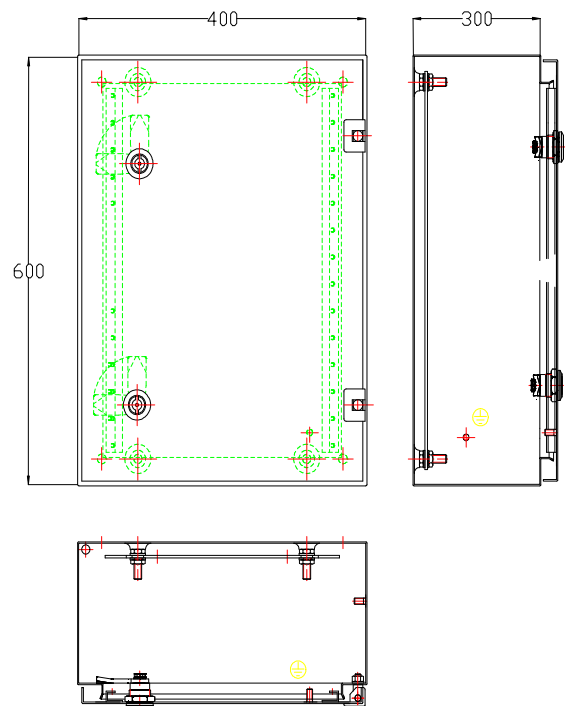


- Kein Vorspülen mehr notwendig
- Zugelassene Ex e Gehäuse
- Unterschiedliche Verlustleistungen
- Einfaches Handling ohne Einstellungen
- Einbau erfolgt kundenseitig
- Optional mit zertifizierter Sichtscheibe

Beschreibung

Mit der Gehäuse Serie SPZ steht dem Anwender eine Ex- Lösung zur Verfügung die ihm ermöglicht schnell und einfach seine Nicht Ex-Komponenten in Zone 1/21 oder 2/22 einzusetzen. Durch Anschluss der Spannungsversorgung und anlegen des nötigen Vordruckes, beides entnehmen sie bitte der beigefügten Dokumentation, startet das System automatisch. Die Druckwächtereinheit QUINGUARD® von QUINTEX arbeitet ohne Vorspülphase und ist somit sofort einsatzbereit. Der Wegfall von Spülzeit und Spülluft macht den Betrieb besonders wirtschaftlich.

Die Druckwächtereinheit QUINGUARD® im Inneren ist beim Einsatz in Zone 1 zusammen mit dem stationären Gaswarngerät anschlussfertig auf Klemmen verdrahtet. Bei Anwendungen für Zone 2 genügt ein Freimessen mit handgeführtem Gaswarngerät. Der festeingestellte Druckminderer regelt automatisch den Vordruck. Durch den niedrigen Innendruck von 6 mbar ist der Einbau von Bediengeräten in der Front unproblematisch



Mögliche Einsatzgebiete

- Gehäuse mit HMI-Terminals
- Schaltschränke jeglicher Größe
- Analysengeräte
- Befüllsysteme
- Dosieranlagen
- Lackiersysteme
- Temperiergeräte

Technische Daten:

Abmessung (mm):	400*600*300
Schutzart:	IP 66
Verlustleistung:	145 Watt
Schaltleistung:	max. 5 A (ohne Leistungsschutz SC)

Zulassungen

ATEX, GOST TC-RU

Kennzeichnungen

Druckwächtersystem im SPZ Gehäuse:
Ex II 2G / II D

Spannungen:

DC 24 Volt
AC 115 Volt 50/60 Hz
AC 230 Volt 50/60 Hz

Bestelldaten:

Stahlblech lackiert:	SPZ-S01
Edelstahl 1.4301, 304L	SPZ-V01
Edelstahl 1.4401, 316L	SPZ-W01

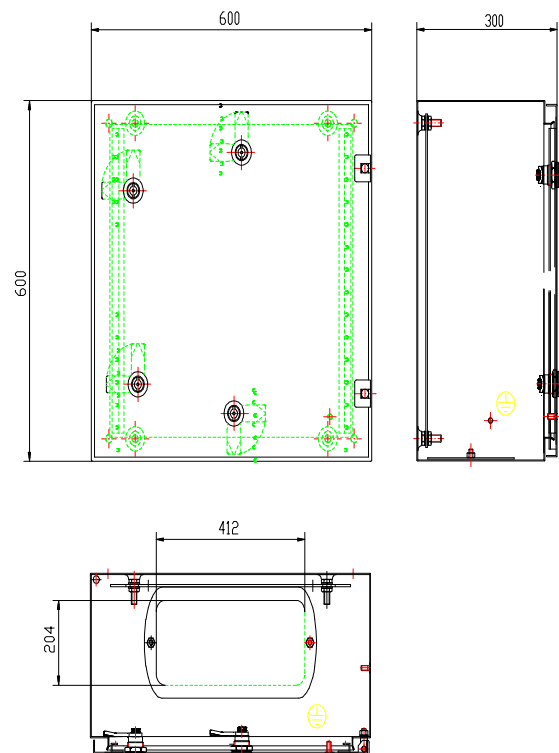


- Kein Vorspülen mehr notwendig
- Zugelassene Ex e Gehäuse
- Unterschiedliche Verlustleistungen
- Einfaches Handling ohne Einstellungen
- Einbau erfolgt kundenseitig
- Optional mit zertifizierter Sichtscheibe

Beschreibung

Mit der Gehäuse Serie SPZ steht dem Anwender eine Ex- Lösung zur Verfügung die ihm ermöglicht schnell und einfach seine Nicht Ex-Komponenten in Zone 1/21 oder 2/22 einzusetzen. Durch Anschluss der Spannungsversorgung und anlegen des nötigen Vordruckes, beides entnehmen sie bitte der beigefügten Dokumentation, startet das System automatisch. Die Druckwächtereinheit QUINGUARD® von QUINTEX arbeitet ohne Vorspülphase und ist somit sofort einsatzbereit. Der Wegfall von Spülzeit und Spülluft macht den Betrieb besonders wirtschaftlich.

Die Druckwächtereinheit QUINGUARD® im Inneren ist beim Einsatz in Zone 1 zusammen mit dem stationären Gaswarngerät anschlussfertig auf Klemmen verdrahtet. Bei Anwendungen für Zone 2 genügt ein Freimessen mit handgeführtem Gaswarngerät. Der festeingestellte Druckminderer regelt automatisch den Vordruck. Durch den niedrigen Innendruck von 6 mbar ist der Einbau von Bediengeräten in der Front unproblematisch



Mögliche Einsatzgebiete

- Gehäuse mit HMI-Terminals
- Schaltschränke jeglicher Größe
- Analysengeräte
- Befüllsysteme
- Dosieranlagen
- Lackiersysteme
- Temperiergeräte

Technische Daten:

Abmessung (mm):	600*600*300
Schutzart:	IP 66
Verlustleistung:	190 Watt
Schaltleistung:	max. 5 A (ohne Leistungsschutz SC)

Zulassungen

ATEX, GOST TC-RU

Kennzeichnungen

Druckwächtersystem im SPZ Gehäuse:
Ex II 2G / II D

Spannungen:

DC 24 Volt
AC 115 Volt 50/60 Hz
AC 230 Volt 50/60 Hz

Bestelldaten:

Stahlblech lackiert:	SPZ-S02
Edelstahl 1.4301, 304L	SPZ-V02
Edelstahl 1.4401, 316L	SPZ-W02

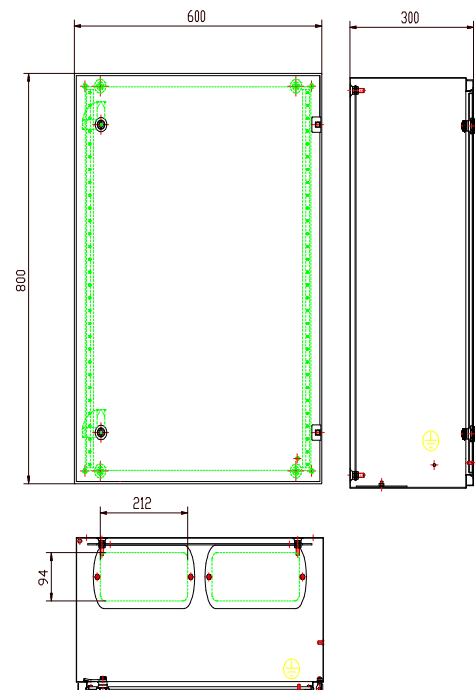


- Kein Vorspülen mehr notwendig
- Zugelassene Ex e Gehäuse
- Unterschiedliche Verlustleistungen
- Einfaches Handling ohne Einstellungen
- Einbau erfolgt kundenseitig
- Optional mit zertifizierter Sichtscheibe

Beschreibung

Mit der Gehäuse Serie SPZ steht dem Anwender eine Ex- Lösung zur Verfügung die ihm ermöglicht schnell und einfach seine Nicht Ex-Komponenten in Zone 1/21 oder 2/22 einzusetzen. Durch Anschluss der Spannungsversorgung und anlegen des nötigen Vordruckes, beides entnehmen sie bitte der beigefügten Dokumentation, startet das System automatisch. Die Druckwächtereinheit QUINGUARD® von QUINTEX arbeitet ohne Vorspülphase und ist somit sofort einsatzbereit. Der Wegfall von Spülzeit und Spülluft macht den Betrieb besonders wirtschaftlich.

Die Druckwächtereinheit QUINGUARD® im Inneren ist beim Einsatz in Zone 1 zusammen mit dem stationären Gaswarngerät anschlussfertig auf Klemmen verdrahtet. Bei Anwendungen für Zone 2 genügt ein Freimessen mit handgeführtem Gaswarngerät. Der festeingestellte Druckminderer regelt automatisch den Vordruck. Durch den niedrigen Innendruck von 6 mbar ist der Einbau von Bediengeräten in der Front unproblematisch.



Mögliche Einsatzgebiete

- Gehäuse mit HMI-Terminals
- Schaltschränke jeglicher Größe
- Analysengeräte
- Befüllsysteme
- Dosieranlagen
- Lackiersysteme
- Temperiergeräte

Technische Daten:

Abmessung (mm):	600*800*300
Schutzart:	IP 66
Verlustleistung:	235 Watt
Schaltleistung:	max. 5 A (ohne Leistungsschutz SC)

Zulassungen

ATEX, GOST TC-RU

Kennzeichnungen

Druckwächtersystem im SPZ Gehäuse:
Ex II 2G / II D

Spannungen:

DC 24 Volt
AC 115 Volt 50/60 Hz
AC 230 Volt 50/60 Hz

Bestelldaten:

Stahlblech lackiert:	SPZ-S03
Edelstahl 1.4301, 304L	SPZ-V03
Edelstahl 1.4401, 316L	SPZ-W03

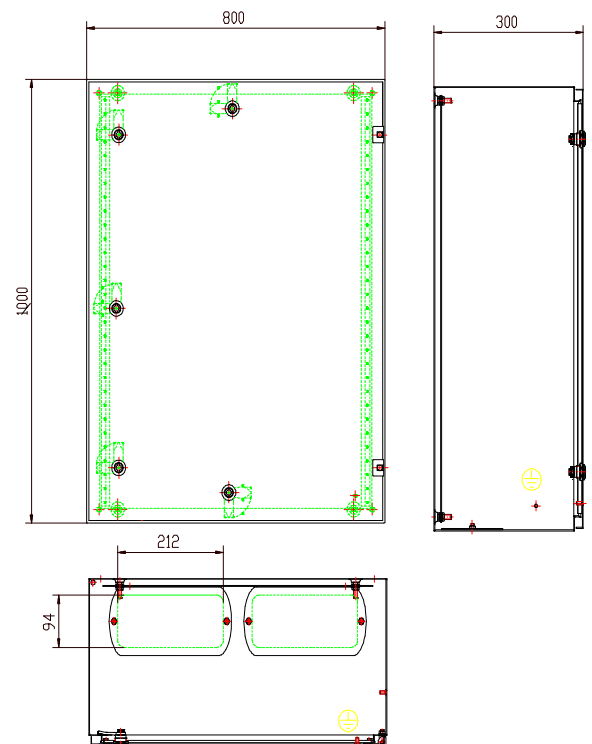


- Kein Vorspülen mehr notwendig
- Zugelassene Ex e Gehäuse
- Unterschiedliche Verlustleistungen
- Einfaches Handling ohne Einstellungen
- Einbau erfolgt kundenseitig
- Optional mit zertifizierter Sichtscheibe

Beschreibung

Mit der Gehäuse Serie SPZ steht dem Anwender eine Ex- Lösung zur Verfügung die ihm ermöglicht schnell und einfach seine Nicht Ex-Komponenten in Zone 1/21 oder 2/22 einzusetzen. Durch Anschluss der Spannungsversorgung und anlegen des nötigen Vordruckes, beides entnehmen sie bitte der beigelegten Dokumentation, startet das System automatisch. Die Druckwächtereinheit QUINGUARD® von QUINTEX arbeitet ohne Vorspülphase und ist somit sofort einsatzbereit. Der Wegfall von Spülzeit und Spülluft macht den Betrieb besonders wirtschaftlich.

Die Druckwächtereinheit QUINGUARD® im Inneren ist beim Einsatz in Zone 1 zusammen mit dem stationären Gaswarngerät anschlussfertig auf Klemmen verdrahtet. Bei Anwendungen für Zone 2 genügt ein Freimessen mit handgeführtem Gaswarngerät. Der festeingestellte Druckminderer regelt automatisch den Vordruck. Durch den niedrigen Innendruck von 6 mbar ist der Einbau von Bediengeräten in der Front unproblematisch.



Mögliche Einsatzgebiete

- Gehäuse mit HMI-Terminals
- Schaltschränke jeglicher Größe
- Analysengeräte
- Befüllsysteme
- Dosieranlagen
- Lackiersysteme
- Temperiergeräte

Technische Daten:

Abmessung (mm):	800*1000*300
Schutzart:	IP 66
Verlustleistung:	347 Watt
Schaltleistung:	max. 5 A (ohne Leistungsschutz SC)

Zulassungen

ATEX, GOST TC-RU

Kennzeichnungen

Druckwächtersystem im SPZ Gehäuse:
Ex II 2G / II D

Spannungen:

DC 24 Volt
AC 115 Volt 50/60 Hz
AC 230 Volt 50/60 Hz

Bestelldaten:

Stahlblech lackiert:	SPZ-S04
Edelstahl 1.4301, 304L	SPZ-V04
Edelstahl 1.4401, 316L	SPZ-W04

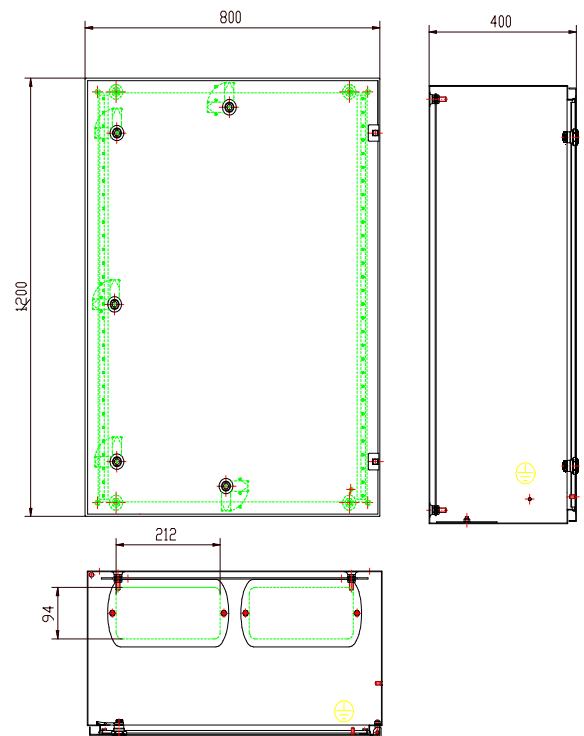


- Kein Vorspülen mehr notwendig
- Zugelassene Ex e Gehäuse
- Unterschiedliche Verlustleistungen
- Einfaches Handling ohne Einstellungen
- Einbau erfolgt kundenseitig
- Optional mit zertifizierter Sichtscheibe

Beschreibung

Mit der Gehäuse Serie SPZ steht dem Anwender eine Ex- Lösung zur Verfügung die ihm ermöglicht schnell und einfach seine Nicht Ex-Komponenten in Zone 1/21 oder 2/22 einzusetzen. Durch Anschluss der Spannungsversorgung und anlegen des nötigen Vordruckes, beides entnehmen sie bitte der beigelegten Dokumentation, startet das System automatisch. Die Druckwächtereinheit QUINGUARD® von QUINTEX arbeitet ohne Vorspülphase und ist somit sofort einsatzbereit. Der Wegfall von Spülzeit und Spülluft macht den Betrieb besonders wirtschaftlich.

Die Druckwächtereinheit QUINGUARD® im Inneren ist beim Einsatz in Zone 1 zusammen mit dem stationären Gaswarngerät anschlussfertig auf Klemmen verdrahtet. Bei Anwendungen für Zone 2 genügt ein Freimessen mit handgeführtem Gaswarngerät. Der festeingestellte Druckminderer regelt automatisch den Vordruck. Durch den niedrigen Innendruck von 6 mbar ist der Einbau von Bediengeräten in der Front unproblematisch.



Mögliche Einsatzgebiete

- Gehäuse mit HMI-Terminals
- Schaltschränke jeglicher Größe
- Analysengeräte
- Befüllsysteme
- Dosieranlagen
- Lackiersysteme
- Temperiergeräte

Technische Daten:

Abmessung (mm):	800*1200*400
Schutzart:	IP 66
Verlustleistung:	456 Watt
Schaltleistung:	max. 5 A (ohne Leistungsschutz SC)

Zulassungen

ATEX, GOST TC-RU,

Kennzeichnungen

Druckwächtersystem im SPZ Gehäuse:
Ex II 2G / II D

Spannungen:

DC 24 Volt
AC 115 Volt 50/60 Hz
AC 230 Volt 50/60 Hz

Bestelldaten:

Stahlblech lackiert:	SPZ-S05
Edelstahl 1.4301, 304L	SPZ-V05
Edelstahl 1.4401, 316L	SPZ-W05

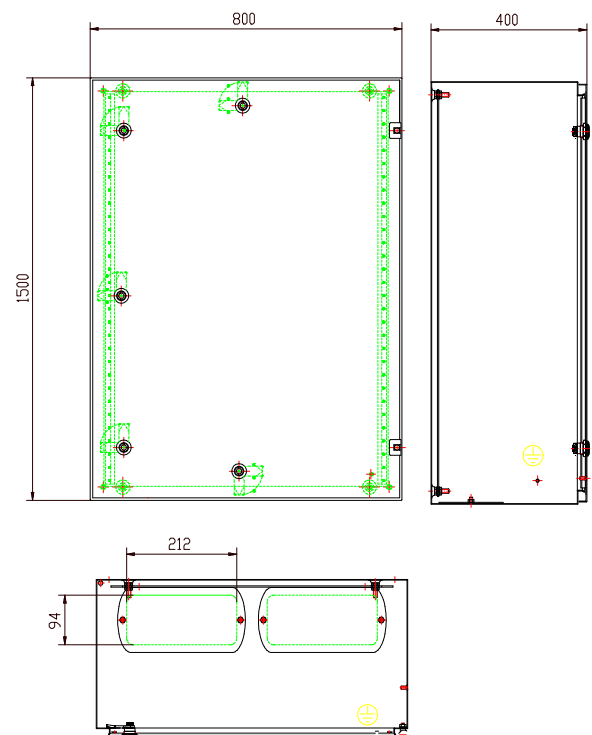


- Kein Vorspülen mehr notwendig
- Zugelassene Ex e Gehäuse
- Unterschiedliche Verlustleistungen
- Einfaches Handling ohne Einstellungen
- Einbau erfolgt kundenseitig
- Optional mit zertifizierter Sichtscheibe

Beschreibung

Mit der Gehäuse Serie SPZ steht dem Anwender eine Ex- Lösung zur Verfügung die ihm ermöglicht schnell und einfach seine Nicht Ex-Komponenten in Zone 1/21 oder 2/22 einzusetzen. Durch Anschluss der Spannungsversorgung und anlegen des nötigen Vordruckes, beides entnehmen sie bitte der beigelegten Dokumentation, startet das System automatisch. Die Druckwächtereinheit QUINGUARD® von QUINTEX arbeitet ohne Vorspülphase und ist somit sofort einsatzbereit. Der Wegfall von Spülzeit und Spülluft macht den Betrieb besonders wirtschaftlich.

Die Druckwächtereinheit QUINGUARD® im Inneren ist beim Einsatz in Zone 1 zusammen mit dem stationären Gaswarngerät anschlussfertig auf Klemmen verdrahtet. Bei Anwendungen für Zone 2 genügt ein Freimessen mit handgeführtem Gaswarngerät. Der festeingestellte Druckminderer regelt automatisch den Vordruck. Durch den niedrigen Innendruck von 6 mbar ist der Einbau von Bediengeräten in der Front unproblematisch.



Mögliche Einsatzgebiete

- Gehäuse mit HMI-Terminals
- Schaltschränke jeglicher Größe
- Analysengeräte
- Befüllsysteme
- Dosieranlagen
- Lackiersysteme
- Temperiergeräte

Technische Daten:

Abmessung (mm):	800*1500*400
Schutzart:	IP 66
Verlustleistung:	545 Watt
Schaltleistung:	max. 5 A (ohne Leistungsschutz SC)

Zulassungen

ATEX, GOST TC-RU

Kennzeichnungen

Druckwächtersystem im SPZ Gehäuse:
Ex II 2G / II D

Spannungen:

DC 24 Volt
AC 115 Volt 50/60 Hz
AC 230 Volt 50/60 Hz

Bestelldaten:

Stahlblech lackiert:	SPZ-S06
Edelstahl 1.4301, 304L	SPZ-V06
Edelstahl 1.4401, 316L	SPZ-W06

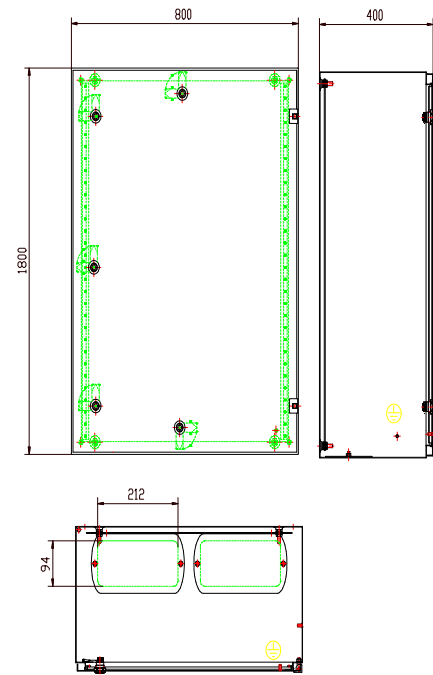


- Kein Vorspülen mehr notwendig
- Zugelassene Ex e Gehäuse
- Unterschiedliche Verlustleistungen
- Einfaches Handling ohne Einstellungen
- Einbau erfolgt kundenseitig
- Optional mit zertifizierter Sichtscheibe

Beschreibung

Mit der Gehäuse Serie SPZ steht dem Anwender eine Ex- Lösung zur Verfügung die ihm ermöglicht schnell und einfach seine Nicht Ex-Komponenten in Zone 1/21 oder 2/22 einzusetzen. Durch Anschluss der Spannungsversorgung und anlegen des nötigen Vordruckes, beides entnehmen sie bitte der beigefügten Dokumentation, startet das System automatisch. Die Druckwächtereinheit QUINGUARD® von QUINTEX arbeitet ohne Vorspülphase und ist somit sofort einsatzbereit. Der Wegfall von Spülzeit und Spülluft macht den Betrieb besonders wirtschaftlich.

Die Druckwächtereinheit QUINGUARD® im Inneren ist beim Einsatz in Zone 1 zusammen mit dem stationären Gaswarngerät anschlussfertig auf Klemmen verdrahtet. Bei Anwendungen für Zone 2 genügt ein Freimessen mit handgeführtem Gaswarngerät. Der festeingestellte Druckminderer regelt automatisch den Vordruck. Durch den niedrigen Innendruck von 6 mbar ist der Einbau von Bediengeräten in der Front unproblematisch.



Mögliche Einsatzgebiete

- Gehäuse mit HMI-Terminals
- Schaltschränke jeglicher Größe
- Analysengeräte
- Befüllsysteme
- Dosieranlagen
- Lackiersysteme
- Temperiergeräte

Technische Daten:

Abmessung (mm):	800*1800*400
Schutzart:	IP 66
Verlustleistung:	634 Watt
Schaltleistung:	max. 5 A (ohne Leistungsschutz SC)

Zulassungen

ATEX, GOST TC-RU

Kennzeichnungen

Druckwächtersystem im SPZ Gehäuse:
Ex II 2G / II D

Spannungen:

DC 24 Volt
AC 115 Volt 50/60 Hz
AC 230 Volt 50/60 Hz

Bestelldaten:

Stahlblech lackiert:	SPZ-S07
Edelstahl 1.4301, 304L	SPZ-V07
Edelstahl 1.4401, 316L	SPZ-W07

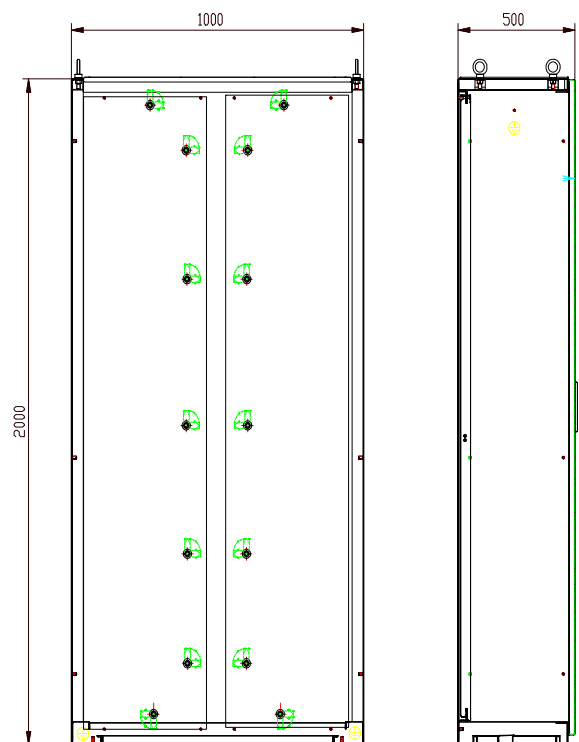


- Kein Vorspülen mehr notwendig
- Zugelassene Ex e Gehäuse
- Unterschiedliche Verlustleistungen
- Einfaches Handling ohne Einstellungen
- Einbau erfolgt kundenseitig
- Optional mit zertifizierter Sichtscheibe

Beschreibung

Mit der Gehäuse Serie SPZ steht dem Anwender eine Ex- Lösung zur Verfügung die ihm ermöglicht schnell und einfach seine Nicht Ex-Komponenten in Zone 1/21 oder 2/22 einzusetzen. Durch Anschluss der Spannungsversorgung und anlegen des nötigen Vordruckes, beides entnehmen sie bitte der beigefügten Dokumentation, startet das System automatisch. Die Druckwächtereinheit QUINGUARD® von QUINTEX arbeitet ohne Vorspülphase und ist somit sofort einsatzbereit. Der Wegfall von Spülzeit und Spülluft macht den Betrieb besonders wirtschaftlich.

Die Druckwächtereinheit QUINGUARD® im Inneren ist beim Einsatz in Zone 1 zusammen mit dem stationären Gaswarngerät anschlussfertig auf Klemmen verdrahtet. Bei Anwendungen für Zone 2 genügt ein Freimessen mit handgeführtem Gaswarngerät. Der festeingestellte Druckminderer regelt automatisch den Vordruck. Durch den niedrigen Innendruck von 6 mbar ist der Einbau von Bediengeräten in der Front unproblematisch.



Mögliche Einsatzgebiete

- Gehäuse mit HMI-Terminals
- Schaltschränke jeglicher Größe
- Analysengeräte
- Befüllsysteme
- Dosieranlagen
- Lackiersysteme
- Temperiergeräte

Technische Daten:

Abmessung (mm):	1000*2000*500
Schutzart:	IP 65
Verlustleistung:	898 Watt
Schaltleistung:	max. 5 A (ohne Leistungsschutz SC)

Zulassungen

ATEX, GOST TC-RU

Kennzeichnungen

Druckwächtersystem im SPZ Gehäuse:
Ex II 2G / II D

Spannungen:

DC 24 Volt
AC 115 Volt 50/60 Hz
AC 230 Volt 50/60 Hz

Bestelldaten:

Stahlblech lackiert:	SPZ-S08
Edelstahl 1.4301, 304L	SPZ-V08
Edelstahl 1.4401, 316L	SPZ-W08



- Kein Vorspülen mehr notwendig
- Zugelassene Ex e Gehäuse
- Unterschiedliche Verlustleistungen
- Einfaches Handling ohne Einstellungen
- Einbau erfolgt kundenseitig
- Optional mit zertifizierter Sichtscheibe

Beschreibung

Mit der Gehäuse Serie SPZ steht dem Anwender eine Ex- Lösung zur Verfügung die ihm ermöglicht schnell und einfach seine Nicht Ex-Komponenten in Zone 1/21 oder 2/22 einzusetzen. Durch Anschluss der Spannungsversorgung und anlegen des nötigen Vordruckes, beides entnehmen sie bitte der beigefügten Dokumentation, startet das System automatisch. Die Druckwächtereinheit QUINGUARD® von QUINTEX arbeitet ohne Vorspülphase und ist somit sofort einsatzbereit. Der Wegfall von Spülzeit und Spülluft macht den Betrieb besonders wirtschaftlich.

Die Druckwächtereinheit QUINGUARD® im Inneren ist beim Einsatz in Zone 1 zusammen mit dem stationären Gaswarngerät anschlussfertig auf Klemmen verdrahtet. Bei Anwendungen für Zone 2 genügt ein Freimessen mit handgeführtem Gaswarngerät. Der festeingestellte Druckminderer regelt automatisch den Vordruck. Durch den niedrigen Innendruck von 6 mbar ist der Einbau von Bediengeräten in der Front unproblematisch.



Mögliche Einsatzgebiete

- Gehäuse mit HMI-Terminals
- Schaltschränke jeglicher Größe
- Analysengeräte
- Befüllsysteme
- Dosieranlagen
- Lackiersysteme
- Temperiergeräte

Technische Daten:

Abmessung (mm):	1200*2000*500
Schutzart:	IP 66
Verlustleistung:	1028 Watt
Schaltleistung:	max. 5 A (ohne Leistungsschutz SC)

Zulassungen

ATEX, GOST TC-RU

Kennzeichnungen

Druckwächtersystem im SPZ Gehäuse:
Ex II 2G / II D

Spannungen:

DC 24 Volt
AC 115 Volt 50/60 Hz
AC 230 Volt 50/60 Hz

Bestelldaten:

Stahlblech lackiert:	SPZ-S09
Edelstahl 1.4301, 304L	SPZ-V09
Edelstahl 1.4401, 316L	SPZ-W09